



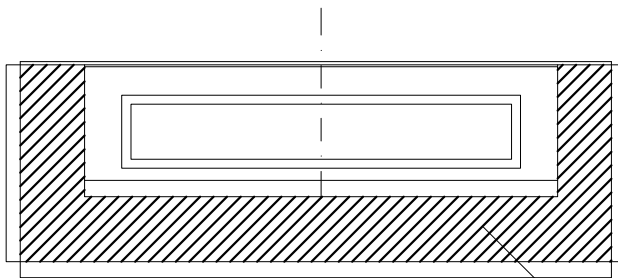
***) Nestemäisten vedeneristejärjestelmien valinta ja ominaisuudet DET VE01, VE02 JA VE03. Vedeneristekangas KeraSafe+ DET VE05 ja VE05a.

KAIKKI DETALJIN KIILTO -TUOTTEET ON TESTATTU RAKENNUSMATERIAALIEN PÄÄSTÖLUOKKAAN M1. (Silikoni valinnainen)



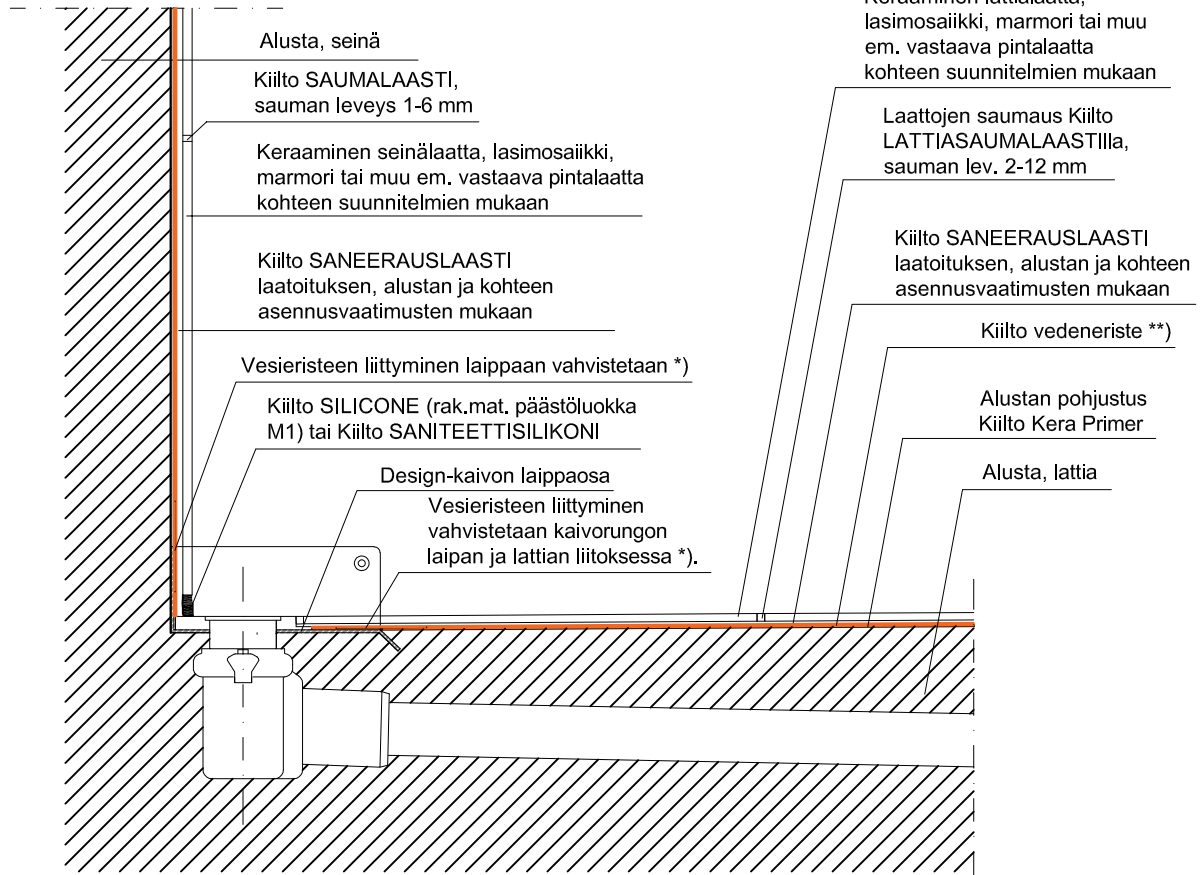
HUOM!

Kuvan kaivo on esimerkkimalli. Kaivon tyyppi, koko ja sijoitus erillisen suunnitelman mukaan.



Lattiakaivorunko ylhäältä

*) Kaivon laippa puhdistetaan liasta ja rasvasta asetonilla ja karhennetaan hienolla (<100) hiomapaperilla. Pinta käsitellään laimentamattomalla Kiilto Kera Primer -pohjustusaineella, jonka jälkeen vesieriste tuodaan kaivon syvennyksen reunaan asti, vähintään kuitenkin 30 mm laipan päälle ja liitos vahvistetaan vahvikekankaalla. Vahvike asennetaan laipan ja lattian liitoksen päälle keskeisesti. Kangas asennetaan märkään vesieristeeseen ja sivellään päältä. KeraSafe+ -kangasta vedeneristeenä käytettäessä kangas kiinnitetään kaivon teräspintaan Kiilto KeraSafe Speed-saumaliimalla.



Periaatedetalji. Kohteen suunnittelija vastaa detaljin soveltamisesta kohteeseen ja tekee tarvittavat muutokset.